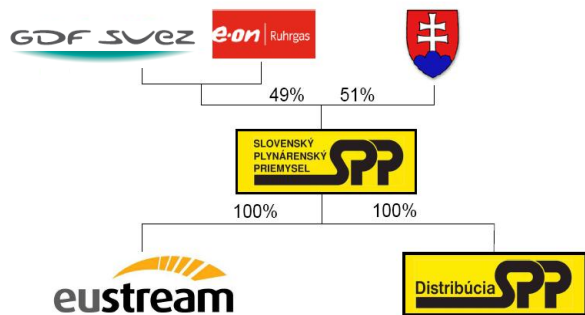




SPP - distribúcia, a.s. 2010



Inq. Bohumil Kratochvíl, generálny riaditeľ

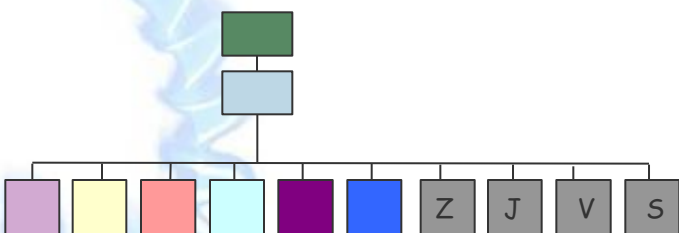
Pôvodný stav



Vplyvy



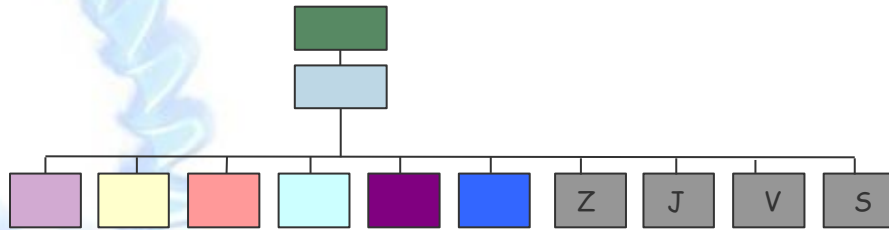
Cesta k riešeniu



- optimalizácia organizačnej štruktúry
- zjednotenie a centralizácia kontrolných a podporných funkcií
- bezpečnosť a prevádzkové predpisy
- efektívne riadenie projektov, orientácia na výsledok
- zvýšenie zákazníckej orientácie
- redizajn investičného procesu
- nový kontrolingový model

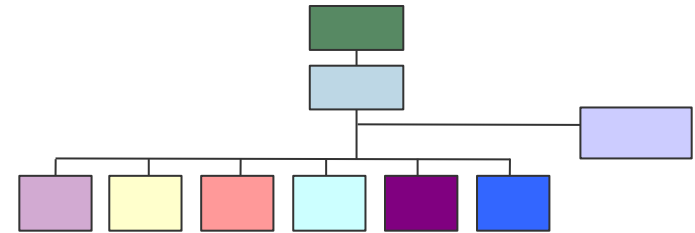


- projekt NET
- revízia procesov a kompetencií



- 11 sekcií
- 50 útvarov GR-2

4 regionálne centrá +
13 lokálnych centier




- 7 sekcií
- DG, DE, DA, DI, DU, DS, DD
- 23 útvarov GR-2

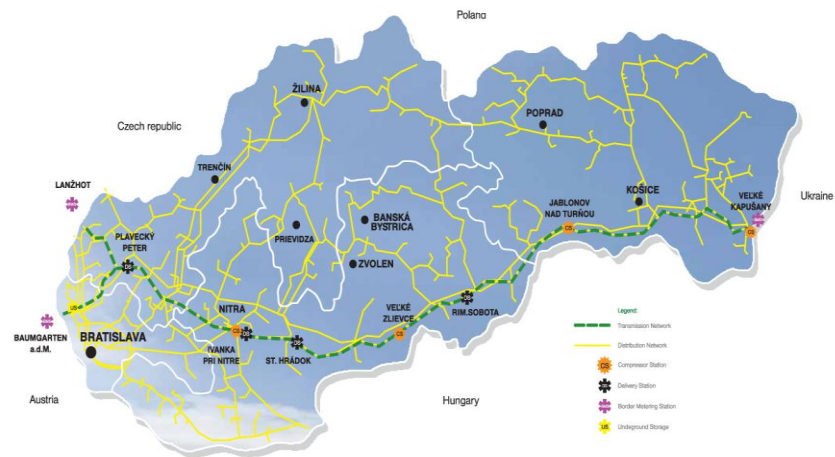
6 lokálnych centier



- centrálny útvar kvality, BOZP a E
- koordinátor pre projekty
- špecialisti pre SLA
- systém informácie o výsledkoch vnútornej kontroly

- aktualizácia „pravidiel pre prevádzku a údržbu“
- optimalizácia údržbových činností
- aktualizácia organizácie pohotovostných a poruchových služieb
- aktualizácia Havarijného plánu SPP-D
- pravidelná aktualizácia HTS

					
<small>Milova spoločnosť je zapísaná v Obchodnom registri Slovenska v s.i. 31624</small>					
Označenie:	RC	LC	Por. čís.	Roč.	
TP	Z	PK		2010	
Technologický postup					
na prapojovú prácu pri prepínaní novovybudovaného STL Plymvodu d 90 PN 0,1 MPA					
Miesto činnosti	Obytný areál – CHRIBRÁĽ, Miestna časť Kútčička Sv. Jur				
Termin činnosti	17.03.2010				
Termin odložby plynu	bez odložky				
VČ, SO, slyšací tlak – počet odstavčích odber.	0				
Riadiaci pracovník	Knapp Zoltán				
	Meno	Podpis	Dátum		
Spracovať technologického postupu	Ing. Pavolček				
Schválili opatrenia BOZP, PO a environmentu					
Technik BOZP a OPP	Evoľ Kotecník				
Schválili dispečerské opatrenia					
Manévrovacie centrum (DDCA / BDD)	Ľubomír Ľupka				
Schválili vedúci LC	Ing. Ondrej Kollík				
vedúci DPAP	Ing. Peter Jung				



- zoznam projektov
- zadefinovanie cieľa, úloh a zodpovedností
- pravidelná kontrola

Projekty s prioritou I.

- Optimalizácia údržby (sekcie DA, DU): prediktívna údržba, Mobilné pracoviská, mobilný GIS
- Redizajn investičného procesu
- Politika pripájania zákazníkov masového trhu

Projekty s prioritou II.

- Procesný manažment
- Kontakt so zákazníkmi a riadenie sťažností
- Komunikácia s obcami

**Zákaznícka linka
pre pripájanie
k distribučnej sieti**

0850 269 269

e-mail:
pripajanie@distribuciaplynu.sk

fax:
02/58 69 90 06



Distribúcia SPP

**ZÁKAZNICKÁ KANCELÁRIA
PRE PRIPÁJANIE K DISTRIBUČNEJ SIETI**

- Pripojenie k distribučnej sieti
 - Domácnosti
 - Bytové domy
 - Maloodber
- Zmeny na existujúcich odberných miestach
 - Domácnosti
 - Bytové domy
 - Maloodber
- TECHNICKÁ DOKUMENTÁCIA A GIS
 - Overenie polohy plynárenských zariadení pre tretie strany (zakres)
 - Informačný servis o distribučnej sieti
 - Overenie vlastnického vzťahu k plynárenským zariadeniam
 - Preberanie projektovej dokumentácie

ÚRADNÉ HODINY

Pondelok, Utorok, Piatok 8.00 hod. – 12.00 hod.
Streda 12.00 hod. – 16.00 hod.
Štvrtok nestránkový deň

Cieľom je:

- Zrýchliť a zefektívniť investičný proces,
- zlepšiť plánovanie a prípravu investičných projektov,
- realizovať čo najviac projektov v rámci časového a finančného plánu

Za týmto účelom boli:

- vykonané kroky, ktoré zabezpečili analýzu súčasného stavu
- pripravené opatrenia na nápravu zistených nedostatkov a úzkych miest

Pravidelný monitoring procesu - prípadná aktualizácia



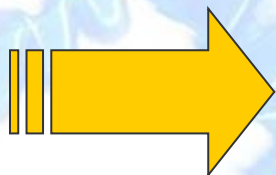
- 1.7.2006 - právne oddelenie SPP/SPP-D /eustream



- 1.1.2009 - časť divízie A do SPP-D



- 1.7.2009 - revízia procesov → nová organizačná štruktúra



- 2009 - 2010 - optimalizácia údržby, projekty, rozvoj



Aplikácia Tretieho energetického balíčka

- dopad na SPP-D - vplyv usporiadania skupiny SPP
- SPP-D regulovaný subjekt

Ďakujem za pozornosť